



**Luxe-Line openslaande deuren
op maat, kwaliteitsdesign met
eindeloze mogelijkheden**

Kwaliteit als standaard, geheel op maat

Of u nu op zoek bent naar een gebruiksvriendelijke openslaande deur voor uw woning of pand of naar een zijdeur die perfect past bij uw garage- of industriedeur; de Luxe-Line biedt in elke situatie uitkomst.

De Luxe-Line is een veelzijdige deur die bij uitstek geschikt is voor zowel residentiële als industriële toepassingen. Het totale assortiment aan panelen uit het sectionaaldeuren programma is te gebruiken als vulling voor het thermisch onderbroken aluminium Luxe-Line profiel. Zo maken wij een individuele deur, geheel op maat en afgestemd naar wens.





Gegarandeerd de juiste uitstraling

Bent u op zoek naar een klassieke of moderne deur? Of gaat u juist voor een industriële en trendy look? Met de enorme keuzes aan designs, structuren en kleuren, krijgt uw Luxe-Line altijd de uitstraling die u wenst.

Kozijn

De basis van elke Luxe-Line bestaat uit een hoogwaardig minium kozijn, standaard geanodiseerd of gepoedercoat in RAL 9016. Het kozijn is 58 mm dik en thermisch onderbroken, waardoor condens en kou volledig buitengesloten worden.

Vulling

De standaardvulling voor het kozijn bestaat uit 40 mm staalsandwichpanelen. De verzinkte panelen zijn gevuld met een hardschuimkern. Het is ook mogelijk om de profielen uit te voeren met beglaasde panelen voor meer lichtinval. Om de juiste uitstraling passend bij uw huis te creëren, zijn de panelen óók verticaal te plaatsen.

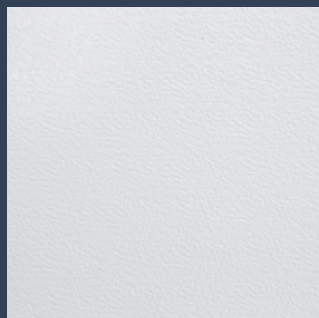
De volgende vullingen zijn beschikbaar

High-Line panelen

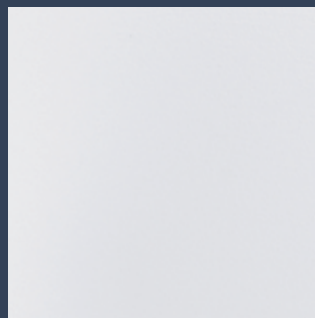
40 mm staalsandwichpanelen standaard uitgevoerd in RAL 9016 met verschillende oppervlaktestructuren en designs.



WOODGRAIN



STUCCO



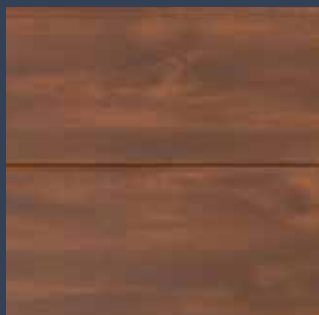
SATIN

Wood-Line panelen

40 mm staalsandwichpanelen met een authentieke houtlook in verschillende designs.



PLANO



LIGNA



PLANCHA

Colour Line Stucco / S40

40 mm staalsandwichpanelen uitgevoerd in Stucco met horizontale belijning en leverbaar in 18 standaardkleuren.



STUCCO



Design-Line panelen

40 mm staalsandwichpanelen uitgevoerd in verschillende kleuren en oppervlaktestructuren.



UMBRA 7016



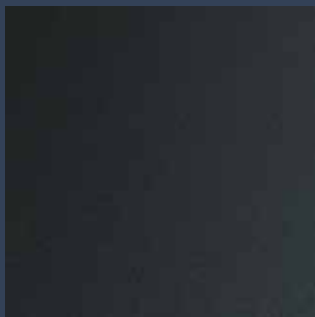
UMBRA 9006



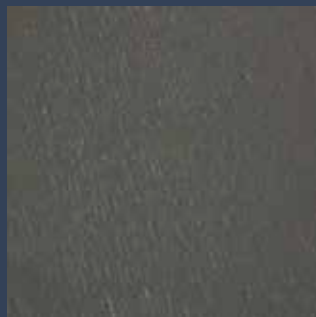
UMBRA 9007



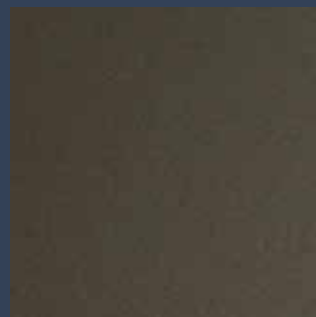
UMBRA 9016



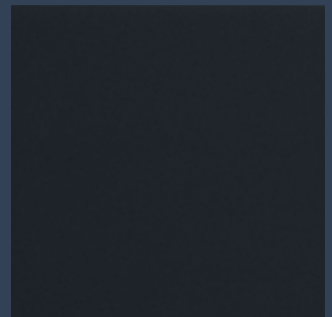
ANTRA



GRANITE



QUARTZ

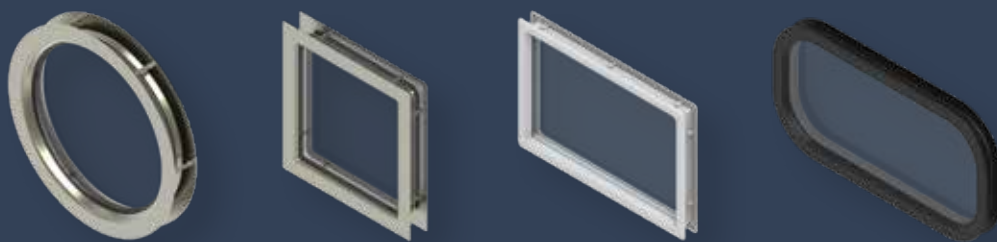


NERO



Vensters

De Luxe-Line is te voorzien van verschillende soorten vensters naar keuze. Een greep uit het assortiment:



Glasvulling

De Luxe-Line profielen zijn ook deels of geheel te voorzien van beglaasde vulling. Waarbij u keuze heeft uit diverse soorten glas, zoals HR++ glas of gesatineerd glas. Daarnaast kunt u nog veel meer zelf bepalen. Zo kunt u aangeven of de beglaasde panelen horizontaal of verticaal in de deur mogen komen. Ook kunt u kiezen om een (volledig) beglaasde deur mét of zonder tussenstijlen uit te voeren.

Kleur

Het standaard aluminium en gepoedercoate kozijn wordt, net als de standaard vulling, geleverd in RAL 9016 of geanodiseerd. Is een andere kleur van het kozijn of de vulling gewenst? Dan zijn deze tegen een geringe meerprijs altijd aan te passen. Zo sluit de kleur van uw Luxe-Line altijd aan bij de kleurstelling van uw woning of pand.





Luxe-Line Single; als u gaat voor uitstraling én gemak

De Luxe-Line is een deur die u hét alternatief biedt voor een deur met loopdeur. Een alternatief met betere isolatie en meer gebruiksgemak. De Luxe-Line Single is eenvoudig te combineren met bijvoorbeeld een bestaande garagedeur, maar is zeker ook een hoogwaardig alternatief voor alle buitendeuren in uw garage of pand.

Een Luxe-Line Single wordt uitsluitend op maat voor u geproduceerd en standaard samengesteld uit aluminium profielen, gecombineerd met 40 mm sandwich panelen. Naast de paneelvulling kunt u natuurlijk ook kiezen voor glasvulling of de Luxe-Line voorzien van een venster voor extra lichtinval.

Met behulp van verschillende montage mogelijkheden past de Luxe-Line Single altijd in uw inbouwsituatie. Het is mogelijk de loopdeur in of achter de dagmaat te plaatsen.

Door de Luxe-Line uit te laten voeren met dezelfde panelen als bij uw garagedeur, creëert u een coherent geheel. De hoge isolatiewaarde is hierbij een belangrijk voordeel, wellicht doorslaggevend bij uw keuze.

De maximale maatvoering; Deurdeel B x H

Luxe-Line Single: 1500 x 2500 mm

Is uw inbouwruimte hoger dan 2500 mm? Dan krijgt u boven het deurdeel een vast bovendeel geleverd.

Luxe-Line Twin; dé duurzame openslaande garagedeur

Als u op zoek bent naar een hoogwaardige onderhoudsvrije openslaande deur, dan is de Luxe-Line Twin dé deur voor u. Design, isolatie en gebruiksgemak in één. Deze Luxe-Line is uitstekend toe te passen als openslaande garagedeur, een sieraad voor uw woning.

Design en duurzaamheid

De Luxe-Line Twin heeft de uitstraling van een traditionele houten openslaande deur, zonder de nadelen ervan. Het design van de Luxe-Line heeft u volledig in eigen hand, door een vrijwel onbeperkte keuze in kleuren en materialen. Bovendien wordt iedere Luxe-Line deur speciaal op maat voor u vervaardigd van duurzame materialen, zoals aluminium en hoogwaardig verzinkt staal. Daardoor is uw Luxe-Line deur nagenoeg onderhoudsvrij.

Isolatie: géén koudebrug!

Een goede afsluiting en isolatie van uw deur helpen onnodig warmteverlies, tocht en condens te voorkomen. De dikke hoogwaardige aluminium profielen zijn thermisch onderbroken door middel van een kunststof strip, waardoor condens geen kans krijgt. Eveneens bieden de 40 mm dikke stalen sandwichpanelen een optimale isolatie die de kou buiten houdt. De rubberen afdichtingsprofielen sluiten de naden perfect af en maken uw Luxe-Line nagenoeg tocht dicht. De dorpel (17 mm) sluit daar naadloos op aan en draagt bij aan het reduceren van de water- en luchtdoorlaat.

Gebruiksgemak

De Luxe-Line Twin is geheel aan te passen aan uw gemak, zo kunt u bepalen aan welke zijde u het loopdeurdeel wilt. Daarnaast kunt u de Luxe-Line naar wens met asymmetrische deurdelen bestellen voor een nog grotere doorgang. Standaard is het loopdeurdeel uitgerust met een krukset en cilinderslot. Het vaste deel is uitgerust met twee schuifsloten. Beide deurdelen zijn natuurlijk gelijktijdig te openen. Voor uw veiligheid is de deur optioneel uit te voeren met een vijfpuntsvergrendeling of knopcilinder aan de binnenzijde.



Perfect opgelijnd

De Luxe-Line biedt een passende en esthetische oplossing in iedere situatie. Door op een speelse manier met de eigenschappen van de Luxe-Line om te gaan, is ieder gewenst lijnenspel tussen de deuren uitvoerbaar.

Zoekt u bijvoorbeeld een oplossing waarbij de deur daglicht binnenlaat? Dan kunt u kiezen voor vensters in zowel de residentiële of industriële deur als in de Luxe-Line Single, die volledig op elkaar afgestemd zijn.

Extra lichtopbrengst is ook te realiseren door de toepassing van één of meerdere beglaasde secties. De Luxe-Line kan hier naadloos op aansluiten.



Opgelijnd met overheaddeur met beglaasde sectie



Opgelijnd met beglaasde overheaddeur met dichte bodemsectie



Opgelijnd met overheaddeur

Montagemogelijkheden

Met de keuze uit zes montageprofielen is er voor iedere inbouwsituatie een optimale oplossing. Altijd een passende en snelle montage.

Alle Luxe-Lines worden standaard uitgevoerd met een 17 mm drempel om lucht- en waterdoorlaat te voorkomen. De montagemogelijkheden zijn ook uitvoerbaar zonder drempel, dan krijgt de deur een valdorpel.



A: Montage in de dag



B: Montage in de dag met montageprofiel breed



C: Montage achter de dag met montageprofiel smal



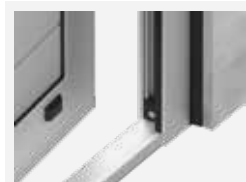
D: Montage in de dag met montageprofiel smal



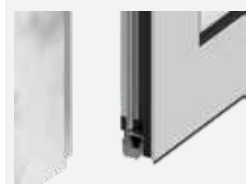
E: Montage in de dag met afdekljst binnen



F: Montage in de dag met afdekljst buiten



Drempel



Valdorpel

Technische gegevens

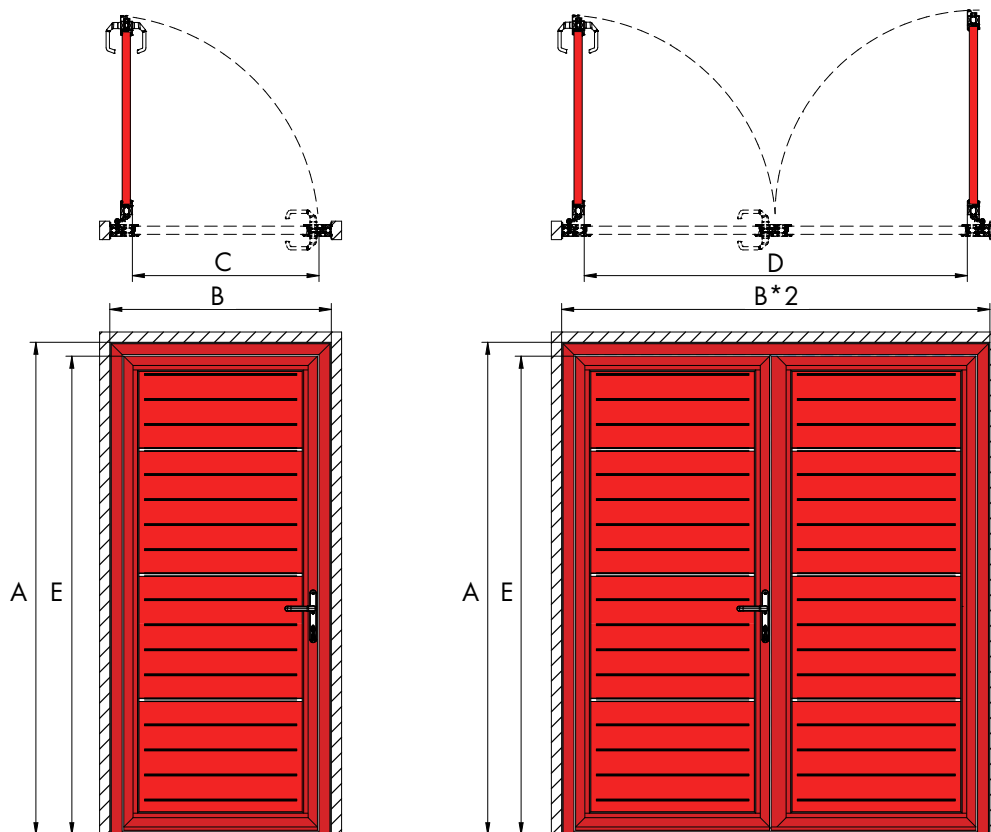
Voor het maken van een juiste keuze, kunnen onderstaande technische gegevens van belang zijn. De Luxe-Line voldoet aan alle gestelde technische CE-normeringen.

Vullingmaten LLC - Montageopties A / B / C / D

SINGLE Door		
Hoogte vleugel	Breedte vleugel	
	Dubbel hardglas	Overige vullingen
A > 2000 mm	B max. = 1150	B max. = 1350
A > 2300 mm	B max. = 1250	B max. = 1350
A > 2500 mm	B max. = 1250	B max. = 1500
TWIN Door		
	Dubbel hardglas	Overige vullingen
	B + B max. = 2000 mm	B + B max. = 3000 mm
C = Dagmaatbreedte (B) - 170 mm		
D = B*2 - 220 mm		
E = Dagmaathoogte - 78 mm		

Vullingmaten LLC - Montageopties E / F

SINGLE Door		
Hoogte vleugel	Breedte vleugel	
	Dubbel hardglas	Overige vullingen
A > 2000 mm	B max. = 1150	B max. = 1350
A > 2300 mm	B max. = 1250	B max. = 1350
A > 2600 mm	B max. = 1250	B max. = 1550
TWIN Door		
	Dubbel hardglas	Overige vullingen
	B + B max. = 2000 mm	B + B max. = 3000 mm
C = Dagmaatbreedte (B) - 196 mm		
D = B*2 - 246 mm		
E = Dagmaathoogte - 91 mm		



Isolatiewaarde Luxe-Line Single en Twin

Luxe-Line Single van 900 x 2300 mm	
Paneelvulling	1,28 W/m ² k
Dubbel hardglas	2,96 W/m ² k

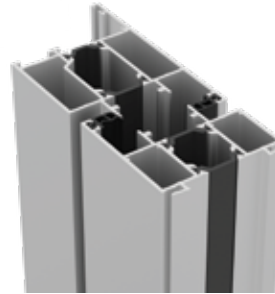
Luxe-Line Twin van 2000 x 2300 mm	
Paneelvulling	0,91 W/m ² k
Dubbel hardglas	2,72 W/m ² k



Alle deuren worden uitgerust met **verstelbare scharnieren** voor een perfecte afstelling van uw deur



Als optie leverbaar: een **deurstop** waarmee u uw deur op elke gewenste positie open kunt zetten.



Hoge isolatiewaarde, mede dankzij thermisch onderbroken Luxe-Line aluminium profielen.

Kies voor veiligheid die het best past bij uw situatie

Slotopties	Cilinder	Vijfpuntssluiting	Bediening buiten		Bediening binnen	
Euro Smalslot						
Euro Paniekslot B						
Euro Paniekslot E						
Kaba Smalslot						
Kaba Paniekslot B						
Kaba Paniekslot E						

*Mogelijk met kerntrekbeveiliging

Onze Luxe-Line deuren worden op vakkundige wijze op maat vervaardigd. De productieprocessen zijn, met behoud van flexibiliteit, optimaal geautomatiseerd. Nauwkeurig geprogrammeerde machines staan garant voor exacte maatvoering en controleren de processen tot op de millimeter. Vanzelfsprekend maken wij bij de productie uitsluitend gebruik van hoogwaardige materialen.

Kwaliteit en maatwerk zijn immers onze standaard.